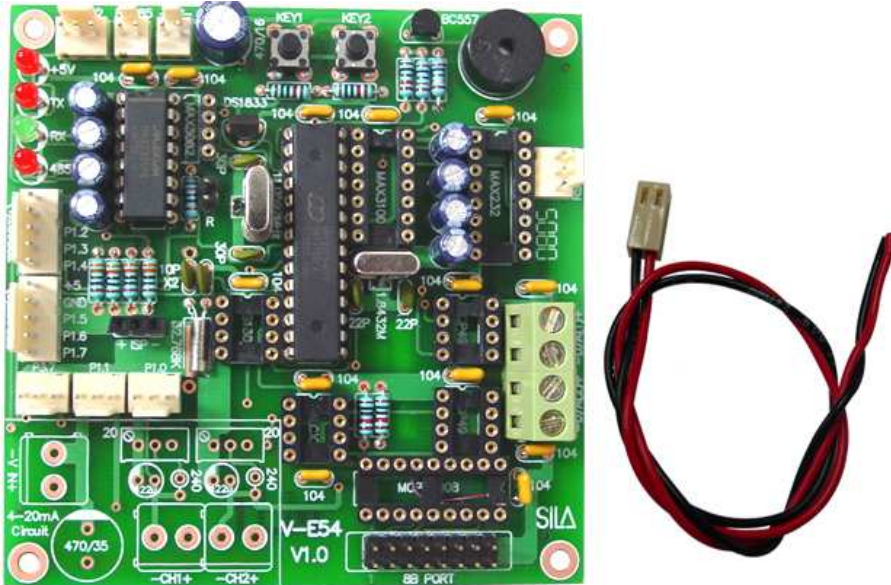


## V-E54 ... v1.0 ... Embedded Board



บอร์ด V-E54 คือบอร์ดไมโครคอนโทรลเลอร์เอนกประสงค์ที่ใช้ชิพในตระกูล MCS-51 (Megawin 82E54AE2) เป็นบอร์ดขนาดเล็กราคาประหยัด มีขั้วต่อ INPUT/OUTPUT สำหรับต่อใช้งานได้อย่างสะดวก และหลากหลายรูปแบบ สามารถต่อเข้ากับบอร์ดขยายต่างๆ ของซิล่าได้ง่าย มี I/O ที่ใช้ได้ถึง 17 I/O มีวงจรรินพุท 4-20 mA 2 CH(Optional) ใช้ร่วมกับ A/D ภายในของ MCU มี socket สำหรับเพิ่มชิพนาฬิกา (RTC DS1307) ชิพ D/A(MCP4921) จำนวน 2 ช่อง ชิพ EEprom (24LCxx) ชิพ I/O 8 BIT(MCP23008) ชิพ MAX3100(COM2) มีลำโพงขนาดเล็กบนบอร์ดสำหรับสร้างเสียง BEEP และมีคีย์ 2 ตัวบนบอร์ด มี LED แสดงสถานะ Power,Rx,Tx และ 485 บอร์ด V-E54 ออกแบบสำหรับผู้ใช้งานมืออาชีพ เพราะฉะนั้น จึงไม่มีเนื้อหาสำหรับการเริ่มต้นหรือการเรียนรู้แต่อย่างใด มีเพียงการให้แนวทางเพื่อพัฒนาโปรแกรมบนบอร์ดเท่านั้น อย่างไรก็ตาม ผู้ใช้ที่จะเริ่มกับบอร์ด V-E54 ก็สามารถทำได้ไม่ยาก โดยต้องอาศัยรายละเอียดจากหนังสืออื่นๆเพิ่มเติมด้วย

<input type="checkbox"/> MCU	82E54AE2 16K Flash Memory 256+256 Ram Speedx12 8 Ch A/D (10 Bit)
<input type="checkbox"/> CLOCK	11.0592 Mhz
<input type="checkbox"/> Reset	DS1833 (Power on reset)
<input type="checkbox"/> Key Switch	2 Key Switch On Board (P3.2,P3.3)
<input type="checkbox"/> RTC	8 Pin Socket (DS1307 ####OPTION####)
<input type="checkbox"/> EEprom	8 Pin Socket (24LCxx ####OPTION####) ชิพทั้ง 2 ตัวสื่อสารแบบ I2C คือ P2.6=SCL P2.7 = SDA
<input type="checkbox"/> D/A	8 Pin Socket (MCP4921 12 BIT D/A ####OPTION####)
<input type="checkbox"/> Sound	1 Speaker On Board (P3.5)
<input type="checkbox"/> RS232(COM1)	3 Pin Connector (MAX232) มี LED แสดงสถานะ Rx,Tx
<input type="checkbox"/> RS485(COM1)	2 Pin Connector (MAX3082 ####OPTION####) T0 สำหรับกำหนดทิศทางของ RS485 (มี LED แสดงสถานะ) และมี Jumper เลือกใช้ R-Terminate 120 โอห์ม
<input type="checkbox"/> RS232(COM2)	3 Pin Connector (MAX3100, MAX232 ####OPTION####)
<input type="checkbox"/> User I/O	8B Port (16 Pin Connector MCP23008 ####OPTION####)
<input type="checkbox"/> User I/O	3B Portx2 (5 Pin Connector) MCU P1.2,P1.3,P1.4 P1.5,P1.6,P1.7
<input type="checkbox"/> User I/O	I/O Portx3 (3 Pin Connector) MCU P1.0,P1.1,P3.7
<input type="checkbox"/> 4-20mA	4-20mAx2 (Terminal 2 Pin) MCU P1.0,P1.1
<input type="checkbox"/> D/A	D/AX2 (Terminal 2 Pin)
<input type="checkbox"/> ISP	3 Pin Connector
<input type="checkbox"/> Supply	5 VDC(2 Pin Connector) และมี LED แสดงสถานะ Power

สินค้าประกอบด้วย บอร์ด,สาย 5VDC,ชิพคู่มือ